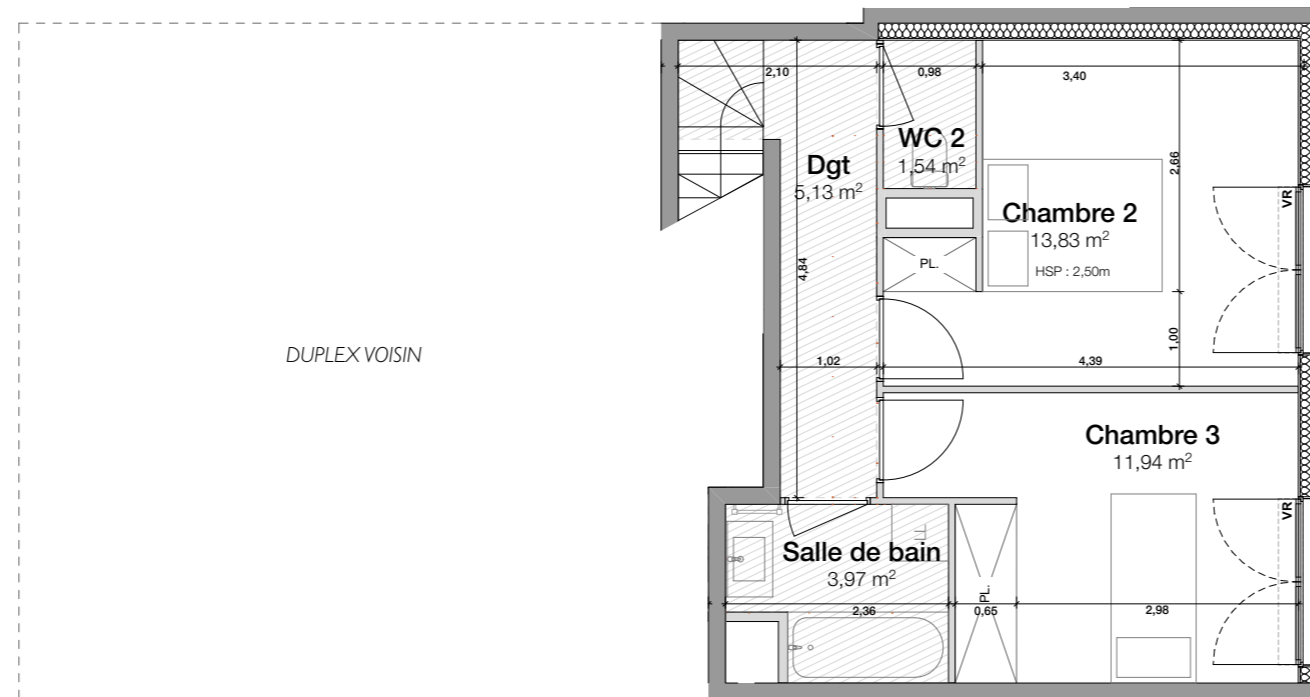
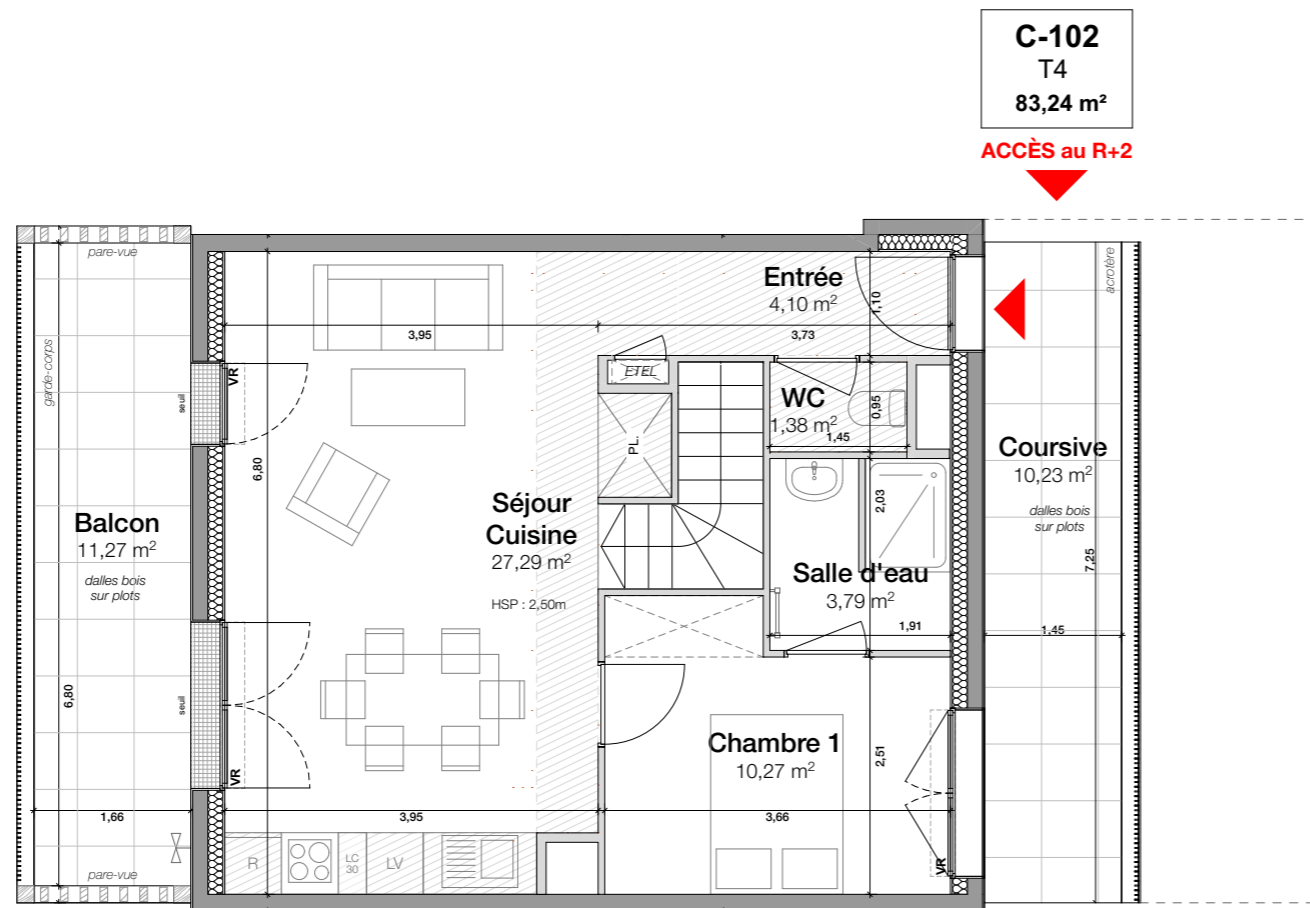


LOT N° C-102	Type	T4
Bâtiment C	Etage	R+1 R+2



niveau R+2

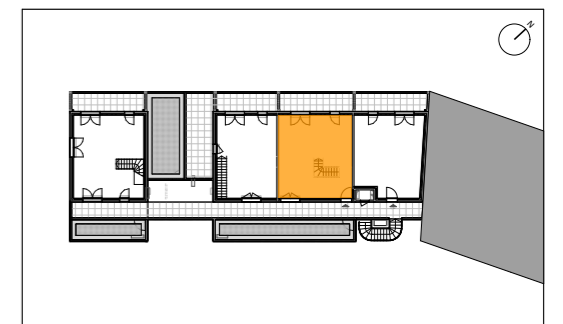
niveau R+1



SURFACE HABITABLE (m <sup>2</sup> )	
Chambre 2	13,83 m <sup>2</sup>
Chambre 3	11,94 m <sup>2</sup>
Dgt	5,13 m <sup>2</sup>
Salle de bain	3,97 m <sup>2</sup>
WC 2	1,54 m <sup>2</sup>
Séjour Cuisine	27,29 m <sup>2</sup>
Chambre 1	10,27 m <sup>2</sup>
Entrée	4,10 m <sup>2</sup>
Salle d'eau	3,79 m <sup>2</sup>
WC	1,38 m <sup>2</sup>
<b>SURFACE TOTALE HABITABLE</b>	<b>83,24 m<sup>2</sup></b>

Balcon	11,27 m <sup>2</sup>
Coursive	10,23 m <sup>2</sup>
<b>SURFACE TOTALE ANNEXE(S)</b>	<b>21,50 m<sup>2</sup></b>

Ind	Date	Modification
A	02 07 2026	



Le présent document exprime la figure et les dispositions générales de l'appartement. Des variations peuvent intervenir en fonction des nécessités techniques de la réalisation tant en ce qui concerne les dimensions libres que l'équipement. Les cotes indiquées sont approximatives. Les retombées, faux plafonds, soffites, ainsi que l'emplacement des équipements tels que radiateurs, sèche-serviettes et bouches VMC sont figurés à titre indicatif et non limitatif. La surface habitable des placards est incluse dans les pièces attenantes. Les surfaces habitables sont conformes au décret du 23 mars 1997 (Art. 4.1)

### LEGENDE

	Réfrigérateur		Linéaire complémentaire		Tableau électrique
	Plaque de cuisson		Sèche-serviette		Robinet de puisage
	Lave-linge		Placard		Porte-fenêtre
	Sèche-linge		Option placard		Fenêtre à allège pleine
	Lave-vaisselle		Soffite		Volet roulant

Nom de l'Acquéreur

Date et Signature Acquéreur

Date et Signature Vendeur