



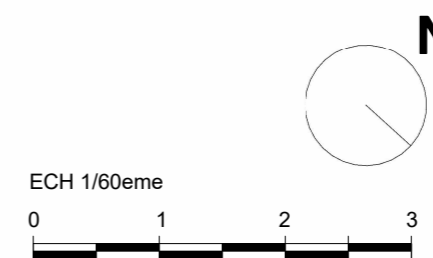
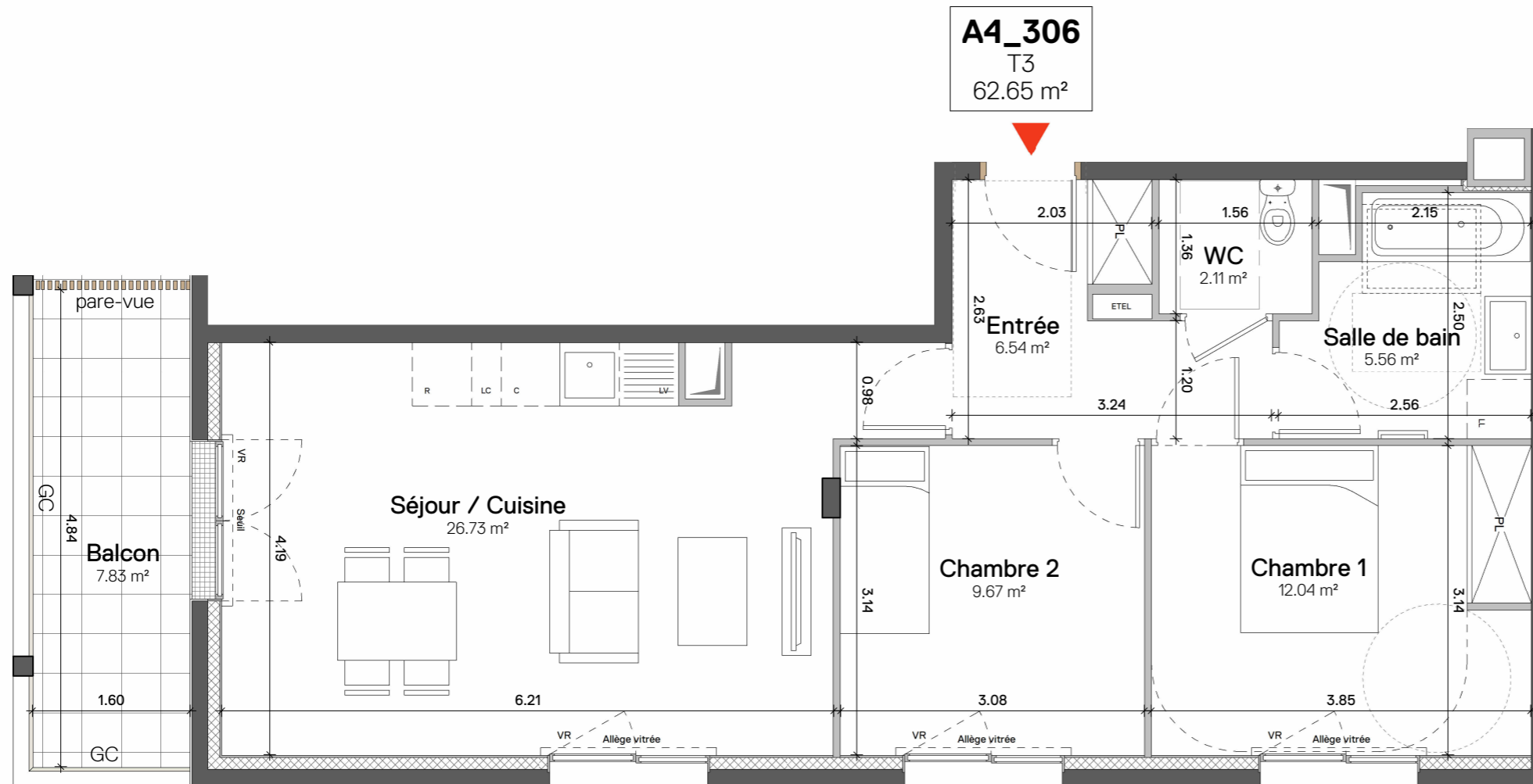
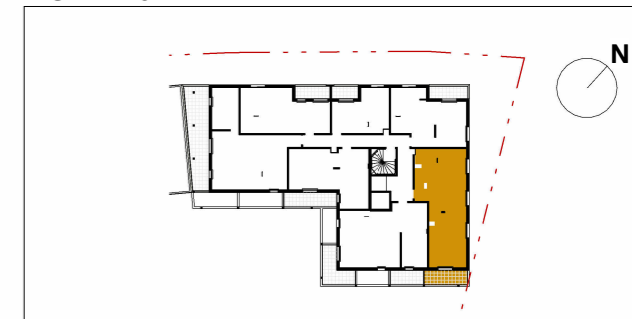
|          |        |       |     |
|----------|--------|-------|-----|
| LOT N°   | A4-306 | Type  | T3  |
| Bâtiment | A4     | Etage | R+2 |

### SURFACE HABITABLE (m²)

|                                |                 |
|--------------------------------|-----------------|
| Entrée                         | 6.54 m²         |
| Séjour / Cuisine               | 26.73 m²        |
| Chambre 1                      | 12.04 m²        |
| Chambre 2                      | 9.67 m²         |
| Salle de bain                  | 5.56 m²         |
| WC                             | 2.11 m²         |
| <b>TOTAL SURFACE HABITABLE</b> | <b>62.65 m²</b> |
| Balcon                         | 7.83 m²         |
| <b>TOTAL SURFACES ANNEXES</b>  | <b>7.83 m²</b>  |

| Ind | Date       | Modification |
|-----|------------|--------------|
| A   | 03/07/2026 |              |

HSP = 2.5 m



### LEGENDE

|    |                         |                              |               |                           |
|----|-------------------------|------------------------------|---------------|---------------------------|
| IR | Réfrigérateur           | Sèche-serviette              | ETEL          | Tableau électrique        |
| LC | Plaque de cuisson       | Radiateur                    | [Hatched Box] | Soffite ou faux-plafond   |
| LL | Lave-linge              | Fenêtre à allège vitrée fixe | HSFP          | Hauteur sous faux-plafond |
| LL | Lave-vaisselle          | Porte Fenêtre                | PL            | Placard                   |
| LC | Linéaire complémentaire | VR                           | [Dashed Box]  | Placard en option         |
|    |                         | GC                           | R             | Robinet de puisage        |
|    |                         |                              |               |                           |

Nom de l'Acquéreur

Date et Signature Acquéreur

Date et Signature Vendeur

Le présent document exprime la figure et les dispositions générales de l'appartement. Des variations peuvent intervenir en fonction des nécessités techniques de la réalisation tant en ce qui concerne les dimensions libres que l'équipement. Les cotes indiquées sont approximatives. Les retombées, faux plafonds, soffites, ainsi que l'emplacement des équipements tels que radiateurs, sèche-serviettes et bouches VMC sont figurés à titre indicatif et non limitatif. La surface habitable des placards est incluse dans les pièces attenantes. Les surfaces habitables sont conformes au décret du 23 mars 1997 (Art. 4.1)