

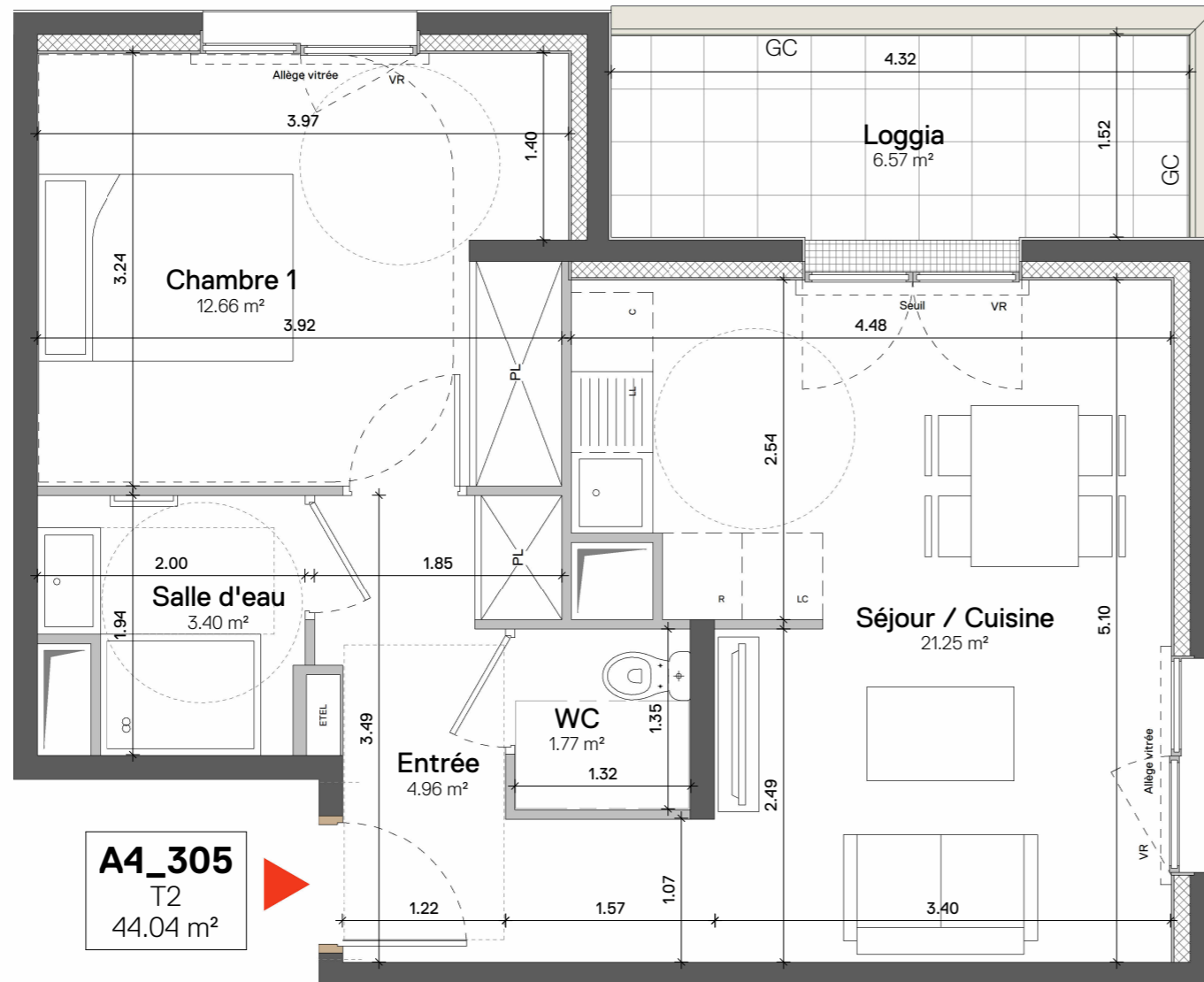
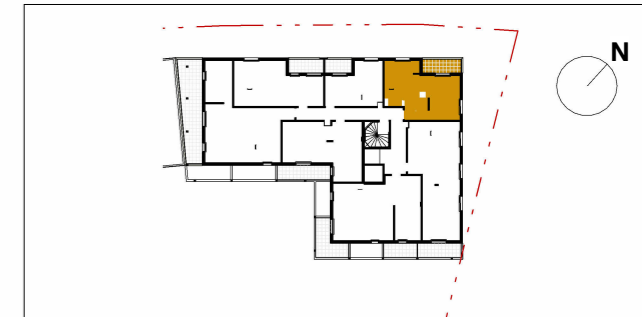


LOT N°	A4-305	Type	T2
Bâtiment	A4	Etage	R+3

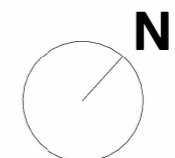
SURFACE HABITABLE (m²)	
Entrée	4.96 m²
Séjour / Cuisine	21.25 m²
Chambre 1	12.66 m²
Salle d'eau	3.40 m²
WC	1.77 m²
TOTAL SURFACE HABITABLE	44.04 m²
Loggia	6.57 m²
TOTAL SURFACES ANNEXES	6.57 m²

Ind	Date	Modification
A	03/07/2026	

HSP = 2.5 m



A4_305
T2
44.04 m²



ECH 1/50eme



LEGENDE

<ul style="list-style-type: none"> IR Réfrigérateur PC Plaque de cuisson LL Lave-linge LV Lave-vaisselle LC Linéaire complémentaire 	<ul style="list-style-type: none"> Sèche-serviette Radiateur Fenêtre à allège vitrée fixe Porte Fenêtre VR Volet roulant GC Garde-corps 	<ul style="list-style-type: none"> ETEL Tableau électrique Soffite ou faux-plafond HSFP Hauteur sous faux-plafond Placard Placard en option R Robinet de puisage
--	---	--

Nom de l'Acquéreur

Date et Signature Acquéreur

Date et Signature Vendeur

Le présent document exprime la figure et les dispositions générales de l'appartement. Des variations peuvent intervenir en fonction des nécessités techniques de la réalisation tant en ce qui concerne les dimensions libres que l'équipement. Les cotes indiquées sont approximatives. Les retombées, faux plafonds, soffites, ainsi que l'emplacement des équipements tels que radiateurs, sèche-serviettes et bouches VMC sont figurés à titre indicatif et non limitatif. La surface habitable des placards est incluse dans les pièces attenantes. Les surfaces habitables sont conformes au décret du 23 mars 1997 (Art. 4.1)