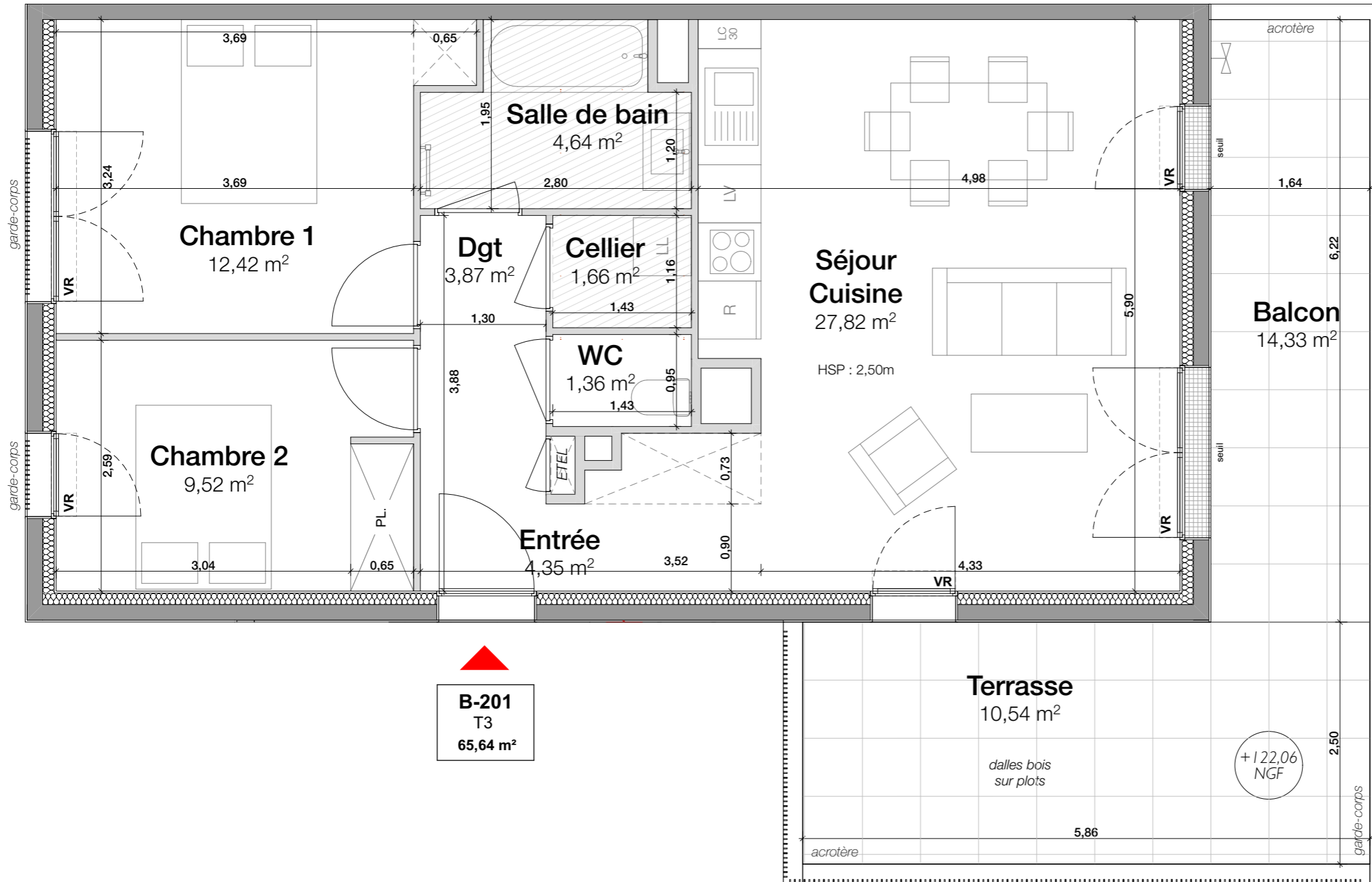


<b>LOT N°</b> B-201	<b>Type</b> T3
<b>Bâtiment B</b>	<b>Etage</b> R+2



**B-201**  
T3  
65,64 m<sup>2</sup>

SURFACE HABITABLE (m <sup>2</sup> )	
Séjour Cuisine	27,82 m <sup>2</sup>
Chambre 1	12,42 m <sup>2</sup>
Chambre 2	9,52 m <sup>2</sup>
Salle de bain	4,64 m <sup>2</sup>
Entrée	4,35 m <sup>2</sup>
Dgt	3,87 m <sup>2</sup>
Cellier	1,66 m <sup>2</sup>
WC	1,36 m <sup>2</sup>
<b>SURFACE TOTALE HABITABLE 65,64 m<sup>2</sup></b>	
Balcon	14,33 m <sup>2</sup>
Terrasse	10,54 m <sup>2</sup>
<b>SURFACE TOTALE ANNEXE(S) 24,87 m<sup>2</sup></b>	

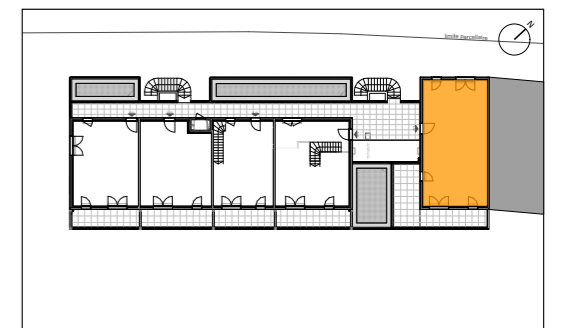
  

Ind	Date	Modification
A	02 07 2026	



LEGENDE		
	Réfrigérateur	
	Plaque de cuisson	
	Lave-linge	
	Sèche-linge	
	Lave-vaisselle	
	Tableau électrique	
	Robinet de puisage	
	Porte-fenêtre	
	Fenêtre à allège pleine	
	Volet roulant	

Nom de l'Acquéreur	Date et Signature Acquéreur	Date et Signature Vendeur
--------------------	-----------------------------	---------------------------



Le présent document exprime la figure et les dispositions générales de l'appartement. Des variations peuvent intervenir en fonction des nécessités techniques de la réalisation tant en ce qui concerne les dimensions libres que l'équipement. Les cotes indiquées sont approximatives. Les retombées, faux plafonds, soffites, ainsi que l'emplacement des équipements tels que radiateurs, sèche-serviettes et bouches VMC sont figurés à titre indicatif et non limitatif. La surface habitable des placards est incluse dans les pièces attenantes. Les surfaces habitables sont conformes au décret du 23 mars 1997 (Art. 4.1)