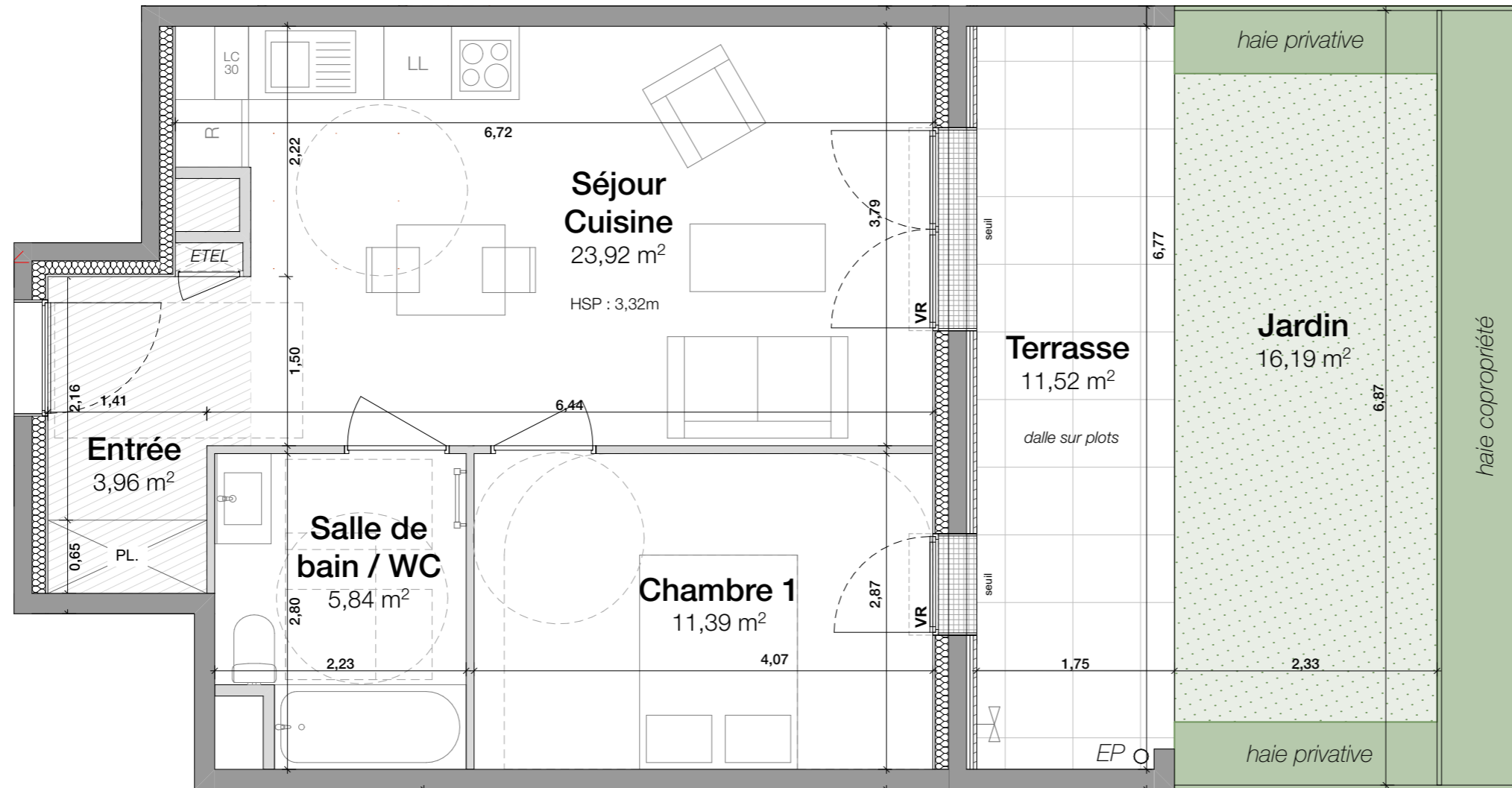


| | | |
|---------------------|--------------|-----|
| LOT N° B-005 | Type | T2 |
| Bâtiment B | Etage | RDC |

B-005
T2
45,11 m²



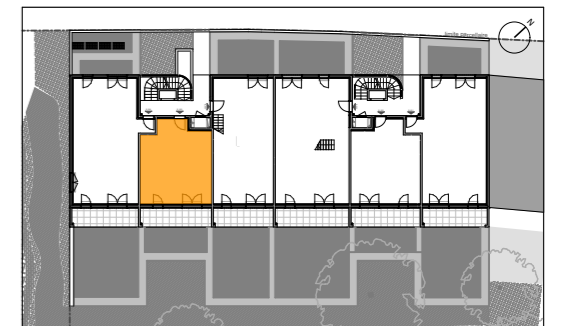
| SURFACE HABITABLE (m ²) | |
|-----------------------------------------------------|----------------------|
| Séjour Cuisine | 23,92 m ² |
| Chambre 1 | 11,39 m ² |
| Salle de bain / WC | 5,84 m ² |
| Entrée | 3,96 m ² |
| SURFACE TOTALE HABITABLE 45,11 m² | |
| Jardin | 16,19 m ² |
| Terrasse | 11,52 m ² |
| SURFACE TOTALE ANNEXE(S) 27,71 m² | |

| Ind | Date | Modification |
|-----|------------|--------------|
| A | 02 07 2026 | |



| LEGENDE | | |
|---------|-------------------------|--|
| | Réfrigérateur | |
| | Plaque de cuisson | |
| | Lave-linge | |
| | Sèche-linge | |
| | Lave-vaisselle | |
| | Linéaire complémentaire | |
| | Sèche-serviette | |
| | Placard | |
| | Option placard | |
| | Soffite | |

| | | |
|--------------------|-----------------------------|---------------------------|
| Nom de l'Acquéreur | Date et Signature Acquéreur | Date et Signature Vendeur |
|--------------------|-----------------------------|---------------------------|



Le présent document exprime la figure et les dispositions générales de l'appartement. Des variations peuvent intervenir en fonction des nécessités techniques de la réalisation tant en ce qui concerne les dimensions libres que l'équipement. Les cotes indiquées sont approximatives. Les retombées, faux plafonds, soffites, ainsi que l'emplacement des équipements tels que radiateurs, sèche-serviettes et bouches VMC sont figurés à titre indicatif et non limitatif. La surface habitable des placards est incluse dans les pièces attenantes. Les surfaces habitables sont conformes au décret du 23 mars 1997 (Art. 4.1)