



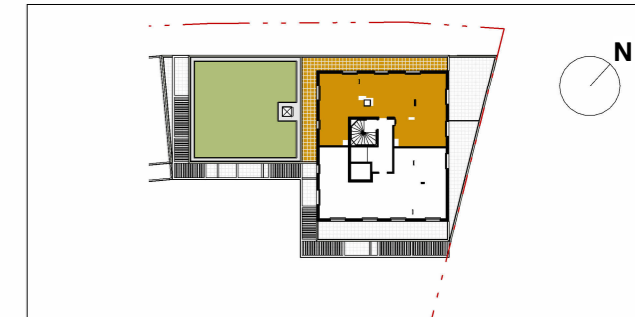
LOT N°	A4-501	Type	T5
Bâtiment	A4	Etage	R+5

SURFACE HABITABLE (m²)	
Entrée	10.20 m²
Séjour / Cuisine	31.03 m²
Chambre 1	12.89 m²
Chambre 2	9.18 m²
Chambre 3	11.50 m²
Chambre 4	11.36 m²
Salle de bain	6.47 m²
Salle d'eau	2.11 m²
WC	1.48 m²
<b>TOTAL SURFACE HABITABLE</b>	<b>96.22 m²</b>

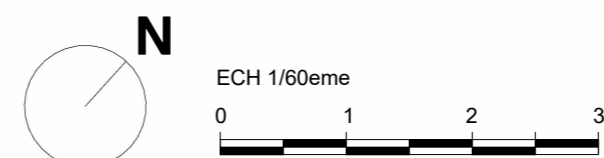
Terrasse	41.78 m²
<b>TOTAL SURFACES ANNEXES</b>	<b>41.78 m²</b>

Ind	Date	Modification
A	03/07/2026	

HSP = 2.5 m



**A4\_501**  
T5  
96.26 m²



**LEGENDE**

<ul style="list-style-type: none"> <li>Refrigerateur</li> <li>Plaque de cuisson</li> <li>Lave-linge</li> <li>Lave-vaisselle</li> <li>Linéaire complémentaire</li> </ul>	<ul style="list-style-type: none"> <li>Sèche-serviette</li> <li>Radiateur</li> <li>Fenêtre à allège vitrée fixe</li> <li>Porte Fenêtre</li> <li>VR Volet roulant</li> <li>GC Garde-corps</li> </ul>	<ul style="list-style-type: none"> <li>ETEL Tableau électrique</li> <li>Soffite ou faux-plafond</li> <li>HSFP Hauteur sous faux-plafond</li> <li>Placard</li> <li>Robinet de puisage</li> </ul>	<ul style="list-style-type: none"> <li>Placard en option</li> </ul>
---	---	---	---

Nom de l'Acquéreur	Date et Signature Acquéreur	Date et Signature Vendeur
--------------------	-----------------------------	---------------------------

Le présent document exprime la figure et les dispositions générales de l'appartement. Des variations peuvent intervenir en fonction des nécessités techniques de la réalisation tant en ce qui concerne les dimensions libres que l'équipement. Les cotes indiquées sont approximatives. Les retombées, faux plafonds, soffites, ainsi que l'emplacement des équipements tels que radiateurs, sèche-serviettes et bouches VMC sont figurés à titre indicatif et non limitatif. La surface habitable des placards est incluse dans les pièces attenantes. Les surfaces habitables sont conformes au décret du 23 mars 1997 (Art. 4.1)