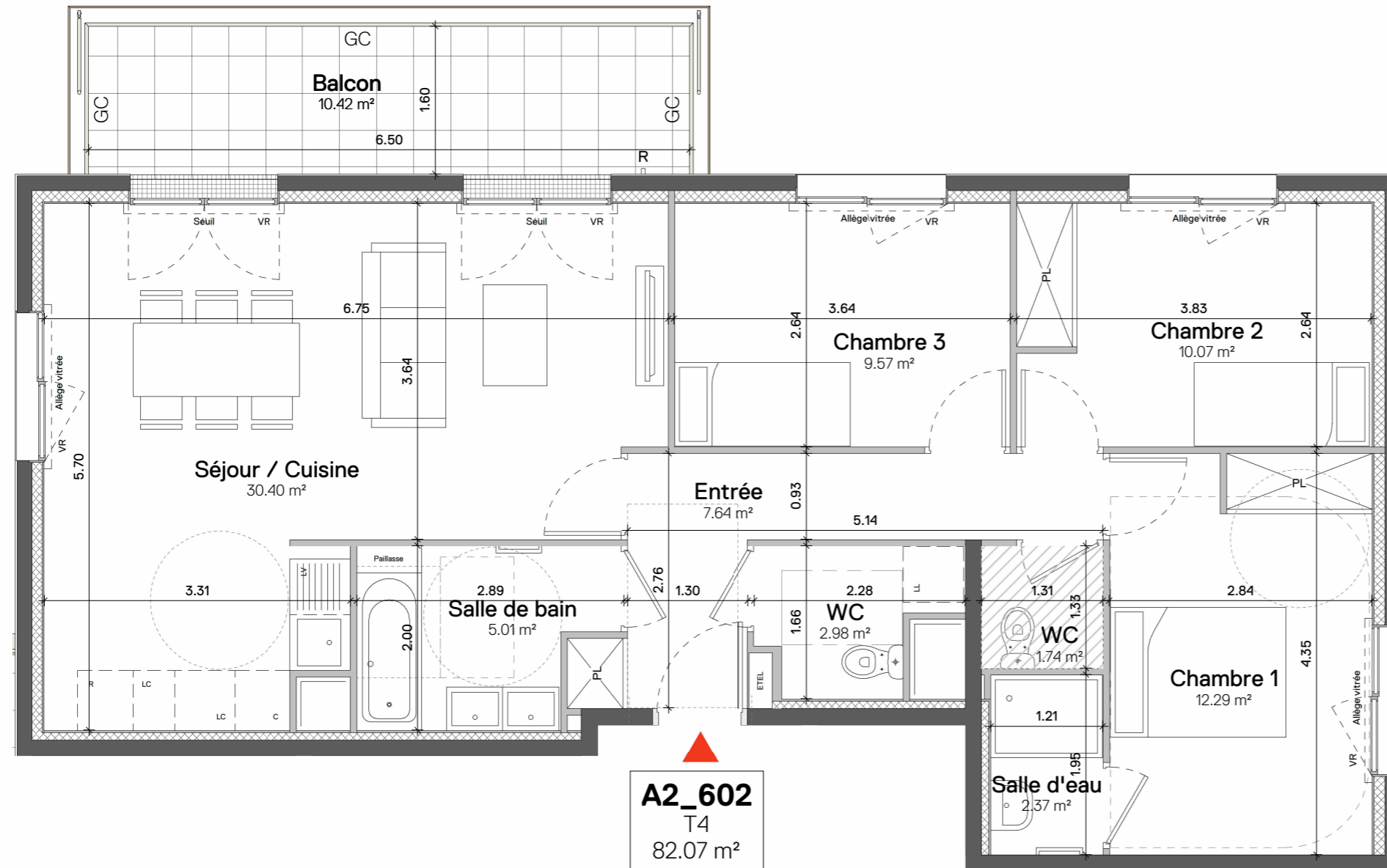




LOT N°	A2-602	Type	T4
Bâtiment	A2	Etage	R+6

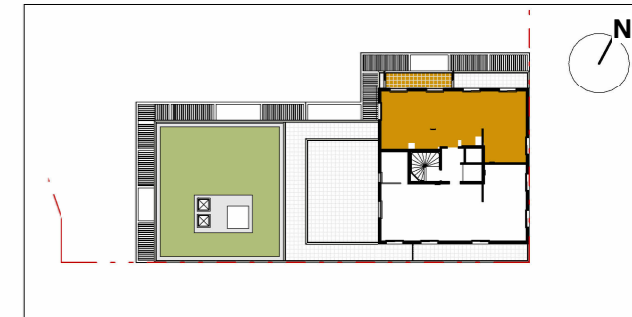


SURFACE HABITABLE (m ²)	
Entrée	7.64 m ²
Séjour / Cuisine	30.40 m ²
Chambre 1	12.29 m ²
Chambre 2	10.07 m ²
Chambre 3	9.57 m ²
Salle de bain	5.01 m ²
Salle d'eau	2.37 m ²
WC	1.74 m ²
WC	2.98 m ²
TOTAL SURFACE HABITABLE	82.07 m²

Balcon	10.42 m ²
TOTAL SURFACES ANNEXES	10.42 m²

Ind	Date	Modification
A	01/07/2026	

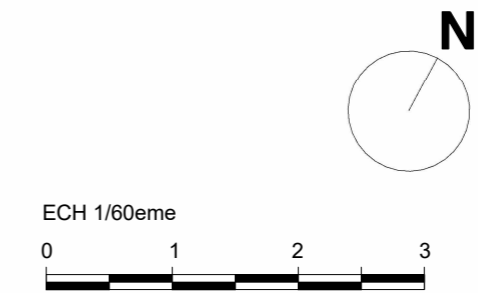
HSP = 2.5 m



LEGENDE

IR	Réfrigérateur	Sèche-serviette	ETEL	Tableau électrique
PLC	Plaque de cuisson	Radiateur	SS	Soffite ou faux-plafond
LL	Lave-linge	Fenêtre à allège vitrée fixe	HSFP	Hauteur sous faux-plafond
LV	Lave-vaisselle	Porte Fenêtre	PL	Placard
LC	Linéaire complémentaire	VR	PL (dotted)	Placard en option
		GC	R	Robinet de puisage

Nom de l'Acquéreur	Date et Signature Acquéreur	Date et Signature Vendeur



Le présent document exprime la figure et les dispositions générales de l'appartement. Des variations peuvent intervenir en fonction des nécessités techniques de la réalisation tant en ce qui concerne les dimensions libres que l'équipement. Les cotes indiquées sont approximatives. Les retombées, faux plafonds, soffites, ainsi que l'emplacement des équipements tels que radiateurs, sèche-serviettes et bouches VMC sont figurés à titre indicatif et non limitatif. La surface habitable des placards est incluse dans les pièces attenantes. Les surfaces habitables sont conformes au décret du 23 mars 1997 (Art. 4.1)