



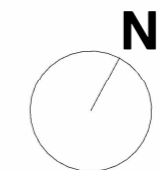
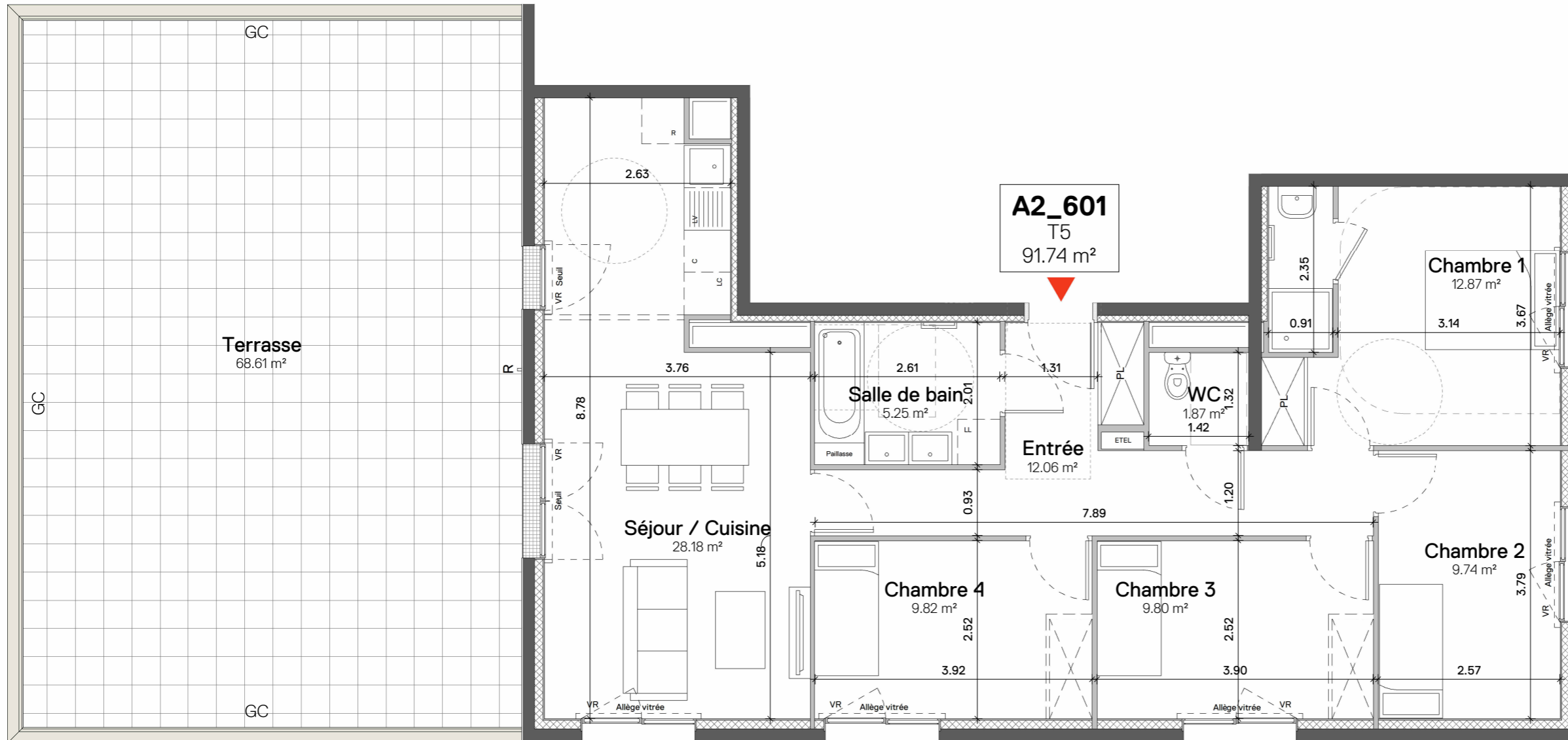
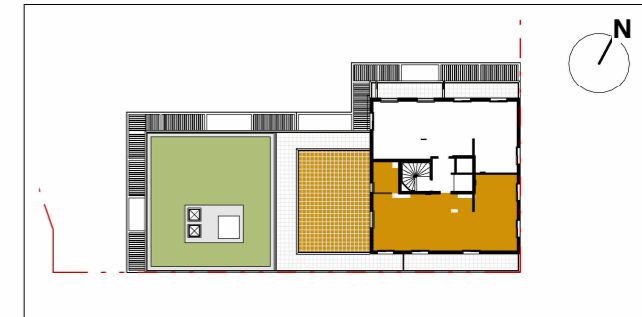
LOT N°	A2-601	Type	T5
Bâtiment	A2	Etage	R+6

SURFACE HABITABLE (m²)	
Entrée	12.06 m²
Séjour / Cuisine	28.18 m²
Chambre 1	12.87 m²
Chambre 2	9.74 m²
Chambre 3	9.80 m²
Chambre 4	9.82 m²
Salle de bain	5.25 m²
Salle d'eau	2.14 m²
WC	1.87 m²
TOTAL SURFACE HABITABLE	91.73 m²

Terrasse	68.61 m²
TOTAL SURFACES ANNEXES	68.61 m²

Ind	Date	Modification
A	01/07/2026	

HSP = 2.5 m



LEGENDE

IR	Réfrigérateur	Sèche-serviette	ETEL	Tableau électrique
PL	Plaque de cuisson	Radiateur	SOFFITE	Soffite ou faux-plafond
LV	Lave-linge	Fenêtre à allège vitrée fixe	HSFP	Hauteur sous faux-plafond
LV	Lave-vaisselle	Porte Fenêtre	PL	Placard
LC	Linéaire complémentaire	VR	VR	Placard en option
		GC	R	Robinet de puisage

Nom de l'Acquéreur	Date et Signature Acquéreur	Date et Signature Vendeur

Le présent document exprime la figure et les dispositions générales de l'appartement. Des variations peuvent intervenir en fonction des nécessités techniques de la réalisation tant en ce qui concerne les dimensions libres que l'équipement. Les cotes indiquées sont approximatives. Les retombées, faux plafonds, soffites, ainsi que l'emplacement des équipements tels que radiateurs, sèche-serviettes et bouches VMC sont figurés à titre indicatif et non limitatif. La surface habitable des placards est incluse dans les pièces attenantes. Les surfaces habitables sont conformes au décret du 23 mars 1997 (Art. 4.1)