



LOT N°	A2-502	Type	T5
Bâtiment	A2	Etage	R+5

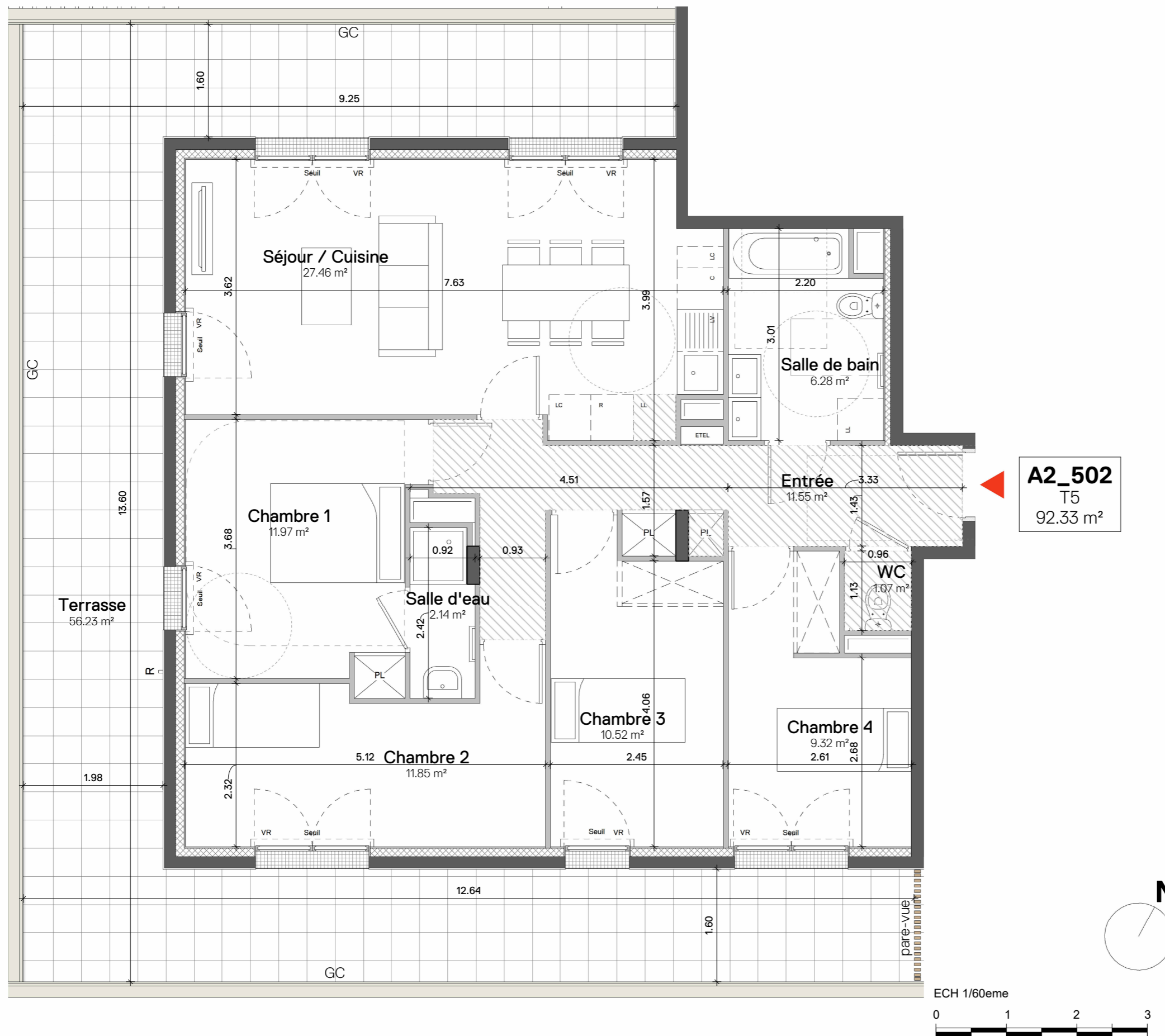
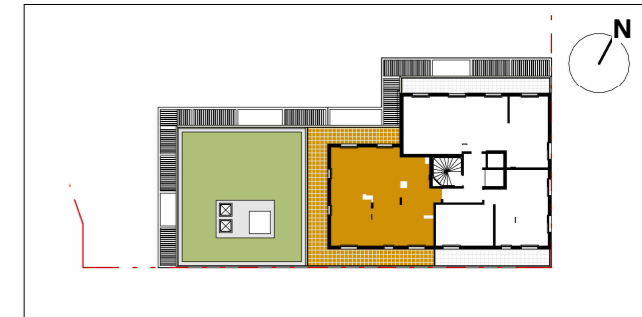
### SURFACE HABITABLE (m²)

Entrée	11.55 m²
Séjour / Cuisine	27.46 m²
Chambre 1	11.97 m²
Chambre 2	11.85 m²
Chambre 3	10.52 m²
Chambre 4	9.32 m²
Salle de bain	6.28 m²
Salle d'eau	2.14 m²
WC	1.07 m²
<b>TOTAL SURFACE HABITABLE</b>	<b>92.16 m²</b>

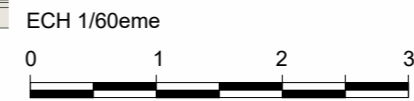
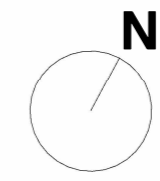
Terrasse	56.23 m²
<b>TOTAL SURFACES ANNEXES</b>	<b>56.23 m²</b>

Ind	Date	Modification
A	01/07/2026	

HSP = 2.5 m



**A2\_502**  
T5  
92.33 m²



**LEGENDE**

Réfrigérateur	Sèche-serviette	ETEL Tableau électrique
Plaque de cuisson	Radiateur	Soffite ou faux-plafond
Lave-linge	Fenêtre à allège vitrée fixe	HSFP Hauteur sous faux-plafond
Lave-vaisselle	Porte Fenêtre	Placard
Linéaire complémentaire	VR Volet roulant	Placard en option
	GC Garde-corps	R Robinet de puisage

Nom de l'Acquéreur	Date et Signature Acquéreur	Date et Signature Vendeur

Le présent document exprime la figure et les dispositions générales de l'appartement. Des variations peuvent intervenir en fonction des nécessités techniques de la réalisation tant en ce qui concerne les dimensions libres que l'équipement. Les cotes indiquées sont approximatives. Les retombées, faux plafonds, soffites, ainsi que l'emplacement des équipements tels que radiateurs, sèche-serviettes et bouches VMC sont figurés à titre indicatif et non limitatif. La surface habitable des placards est incluse dans les pièces attenantes. Les surfaces habitables sont conformes au décret du 23 mars 1997 (Art. 4.1)