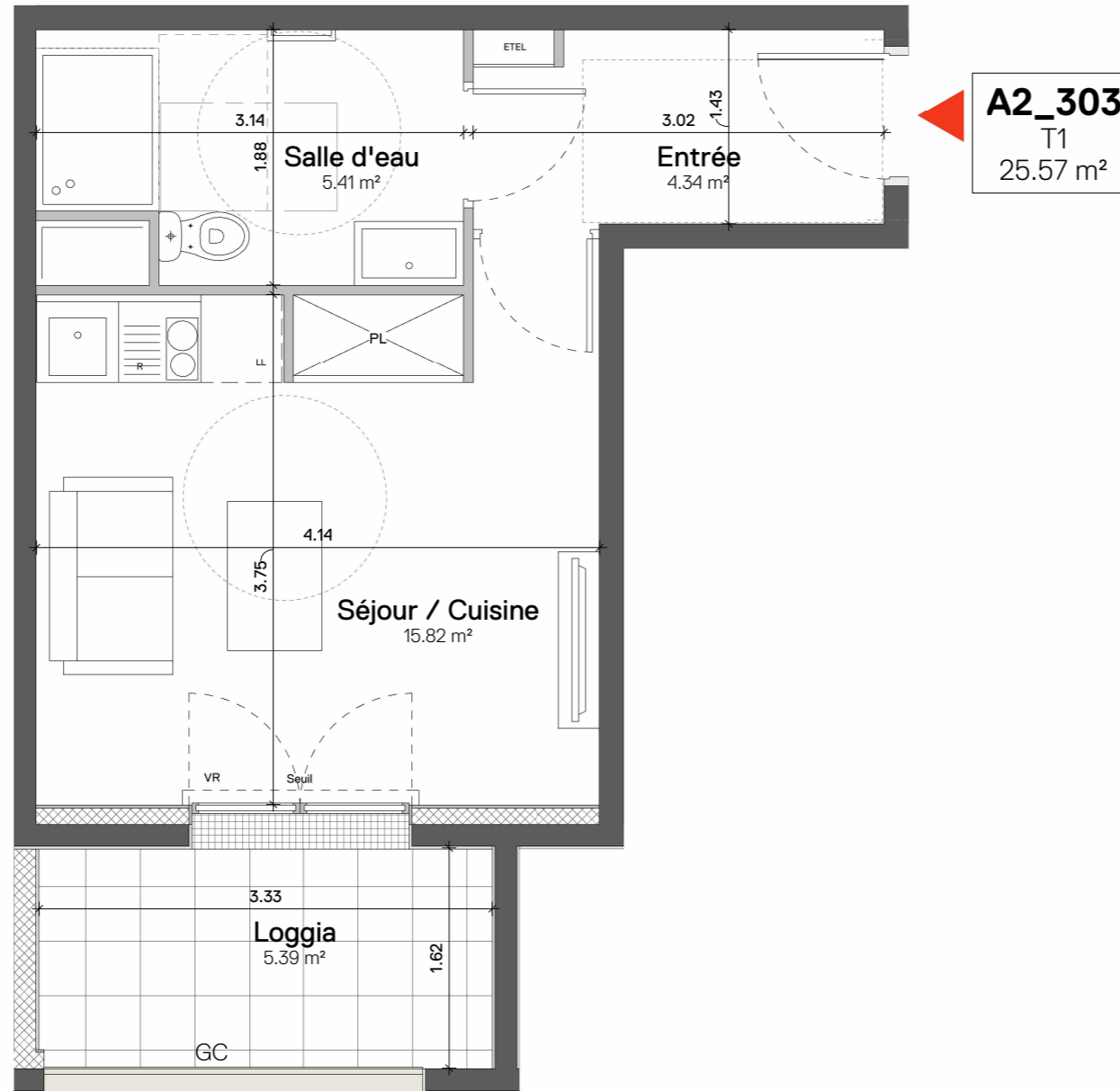




LOT N°	A2-303	Type	T1
Bâtiment	A2	Etage	R+3



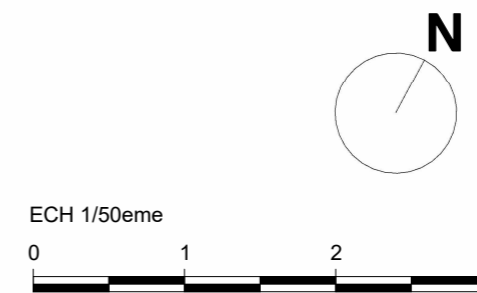
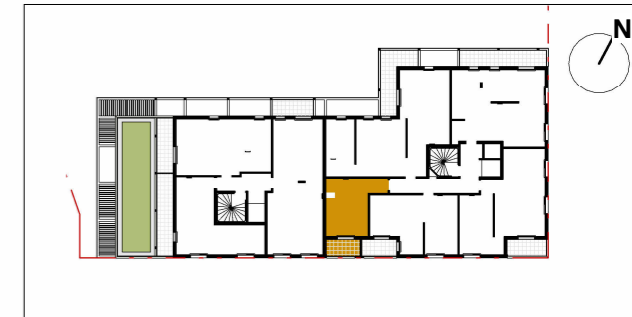
A2_303
T1
25.57 m²

SURFACE HABITABLE (m²)	
Entrée	4.34 m²
Séjour / Cuisine	15.82 m²
Salle d'eau	5.41 m²
TOTAL SURFACE HABITABLE	25.57 m²

Loggia	5.39 m²
TOTAL SURFACES ANNEXES	5.39 m²

Ind	Date	Modification
A	01/07/2026	

HSP = 2.5 m



LEGENDE		
[R] Réfrigérateur	[S] Sèche-serviette	[E] Tableau électrique
[C] Plaque de cuisson	[R] Radiateur	[S] Soffite ou faux-plafond
[L] Lave-linge	[F] Fenêtre à allège vitrée fixe	[H] Hauteur sous faux-plafond
[V] Lave-vaisselle	[P] Porte Fenêtre	[PL] Placard
[LC] Linéaire complémentaire	[VR] Volet roulant	[PO] Placard en option
	[GC] Garde-corps	[R] Robinet de puisage

Nom de l'Acquéreur	Date et Signature Acquéreur	Date et Signature Vendeur

Le présent document exprime la figure et les dispositions générales de l'appartement. Des variations peuvent intervenir en fonction des nécessités techniques de la réalisation tant en ce qui concerne les dimensions libres que l'équipement. Les cotes indiquées sont approximatives. Les retombées, faux plafonds, soffites, ainsi que l'emplacement des équipements tels que radiateurs, sèche-serviettes et bouches VMC sont figurés à titre indicatif et non limitatif. La surface habitable des placards est incluse dans les pièces attenantes. Les surfaces habitables sont conformes au décret du 23 mars 1997 (Art. 4.1)