



B-208  
T2  
45.9 m<sup>2</sup>

**Légende:**

|    |                         |           |                         |    |                    |
|----|-------------------------|-----------|-------------------------|----|--------------------|
| R  | Réfrigérateur           | lgt       | Tableau électrique      | —  | Radiateur          |
| C  | Plaque de cuisson       | [hatched] | Soffite ou faux-plafond | RP | Robinet de puisage |
| LL | Lave-linge              | PL        | Placard                 | GC | Garde-corps        |
| LV | Lave-vaisselle          | VR        | Volet roulant           | PF | Porte-fenêtre      |
| LC | Linéaire complémentaire | [key]     | Sèche-serviette         | F  | Fenêtre            |

Nom de l'Acquéreur

Date et Signature Acquéreur

Date et Signature Vendeur

**SCCV Ris-Orangis Aunette**



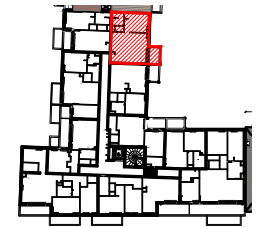
45 avenue de l'Aunette - Ris Orangis

|          |       |       |     |
|----------|-------|-------|-----|
| Lot N°   | B-208 | Type  | T2  |
| Bâtiment | B     | Etage | R+2 |

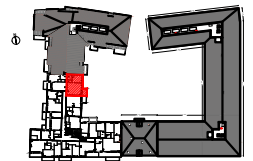
**SURFACE HABITABLE ( m<sup>2</sup> )**

|                   |             |
|-------------------|-------------|
| Séjour + Cuisine  | 28,5        |
| Chambre           | 12,0        |
| Salle d'eau       | 4,1         |
| WC                | 1,3         |
| <b>TOTAL SHAB</b> | <b>45,9</b> |

|                               |            |
|-------------------------------|------------|
| Balcon                        | 4,2        |
| <b>TOTAL SURFACES ANNEXES</b> | <b>4,2</b> |



| Ind. | Date       | Modification |
|------|------------|--------------|
| 0    | 09-03-2026 |              |



Le présent document exprime la figure et les dispositions générales de l'appartement. Des variations peuvent intervenir en fonction des nécessités techniques de la réalisation tant en ce qui concerne les dimensions libres que l'équipement. Les cotes indiquées sont approximatives. Les retombées, faux plafonds, soffites, ainsi que l'emplacement des équipements tels que radiateurs, sèche-serviettes et bouches VMC sont figurés à titre indicatif et non limitatif. La surface habitable des placards est incluse dans les pièces attenantes. Les surfaces habitables sont conformes au décret du 23 mars 1997 (Art. 4.1)