

SCCV Ris-Orangis Aunette



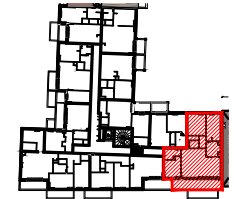
45 avenue de l'Aunette - Ris Orangis

Lot N°	B-202	Type	T4
Bâtiment	B	Etage	R+2

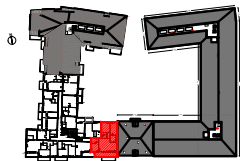
SURFACE HABITABLE (m²)

Entrée	4,9
Séjour + Cuisine	32,5
Chambre 1	12,9
Chambre 2	12,3
Chambre 3	10,0
Salle de bains + WC	6,3
Salle d'eau	1,7
WC	2,4
Dégagement	2,7
TOTAL SHAB	85,7

Terrasse	15,7
TOTAL SURFACES ANNEXES	15,7



Ind.	Date	Modification
0	09-03-2026	



Légende:

R	Réfrigérateur	Igt	Tableau électrique	Radiateur	
C	Plaque de cuisson	[Hatched]	Soffite ou faux-plafond	RP H	Robinet de puisage
LL	Lave-linge	PL	Placard	GC	Garde-corps
LV	Lave-vaisselle	VR	Volet roulant	PF	Porte-fenêtre
LC	Linéaire complémentaire	[Key]	Sèche-serviette	F	Fenêtre

Nom de l'Acquéreur

Date et Signature Acquéreur

Date et Signature Vendeur

Le présent document exprime la figure et les dispositions générales de l'appartement. Des variations peuvent intervenir en fonction des nécessités techniques de la réalisation tant en ce qui concerne les dimensions libres que l'équipement. Les cotes indiquées sont approximatives. Les retombées, faux plafonds, soffites, ainsi que l'emplacement des équipements tels que radiateurs, sèche-serviettes et bouches VMC sont figurés à titre indicatif et non limitatif. La surface habitable des placards est incluse dans les pièces attenantes. Les surfaces habitables sont conformes au décret du 23 mars 1997 (Art. 4.1)