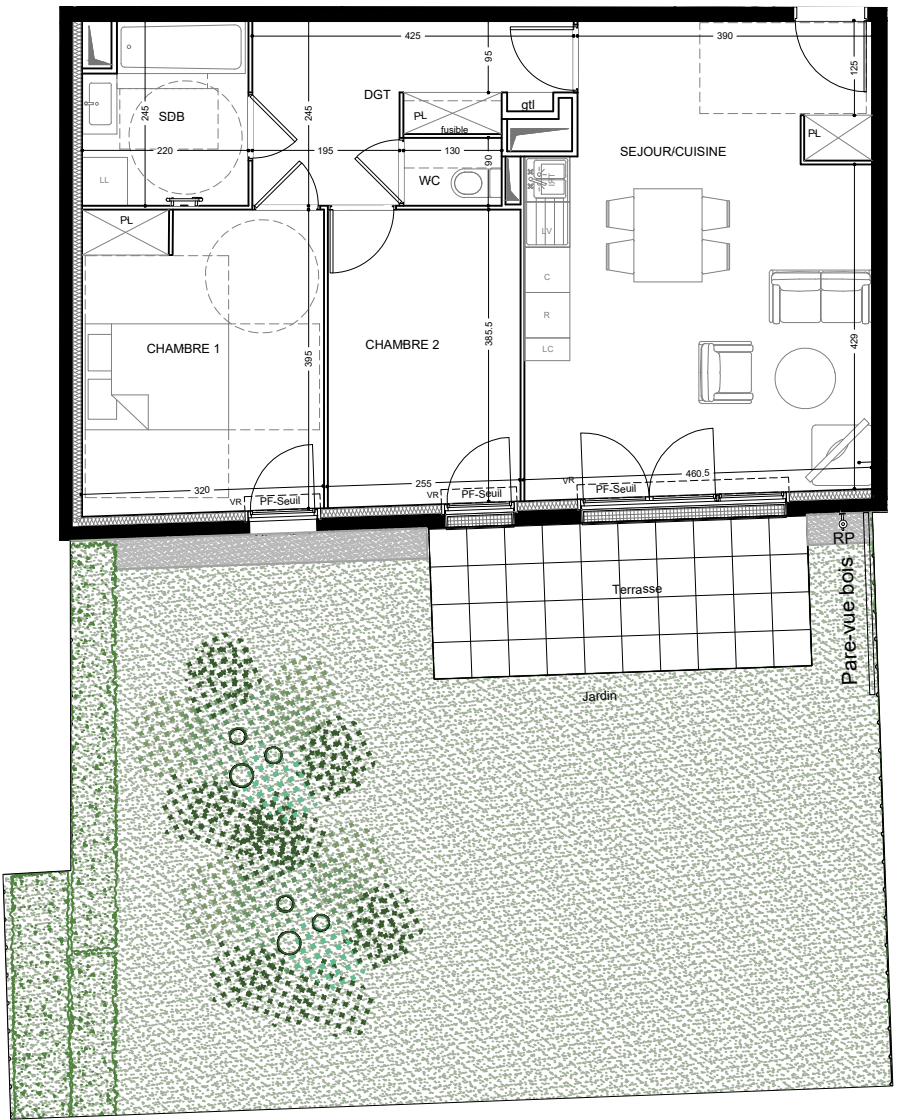




B-004
T3
64.3 m²



L'IMMOBILIER INSPIRÉ

SCCV Ris-Orangis Aunette



45 avenue de l'Aunette - Ris Orangis

Lot N°	B-004	Type	T3
Bâtiment	B	Etage	RDC

SURFACE HABITABLE (m ²)	
Séjour + Cuisine	27,5
Chambre 1	12,8
Chambre 2	10,0
Salle de bains	5,1
WC	1,2
Dégagement	7,7
TOTAL SHAB	64,3

Jardin	79,4
Terrasse	10,0
TOTAL SURFACES ANNEXES	89,4

Ind.	Date	Modification
A	27-03-2026	-



Le présent document exprime la figure et les dispositions générales de l'appartement. Des variations peuvent intervenir en fonction des nécessités techniques de la réalisation tant en ce qui concerne les dimensions libres que l'équipement. Les cotes indiquées sont approximatives. Les retombées, faux plafonds, soffites, ainsi que l'emplacement des équipements tels que radiateurs, sèche-serviettes et bouches VMC sont figurés à titre indicatif et non limitatif. La surface habitable des placards est incluse dans les pièces attenantes. Les surfaces habitables sont conformes au décret du 23 mars 1997 (Art. 4.1)

Légende:

Réfrigérateur	Tableau électrique	Robinet de puisage
Plaque de cuisson	Soffite ou faux-plafond	Garde-corps
Lave-linge	Placard	Porte-fenêtre
Lave-vaisselle	Volet roulant	Fenêtre
Linéaire complémentaire	Sèche-serviette	

Nom de l'Acquéreur	Date et Signature Acquéreur	Date et Signature Vendeur