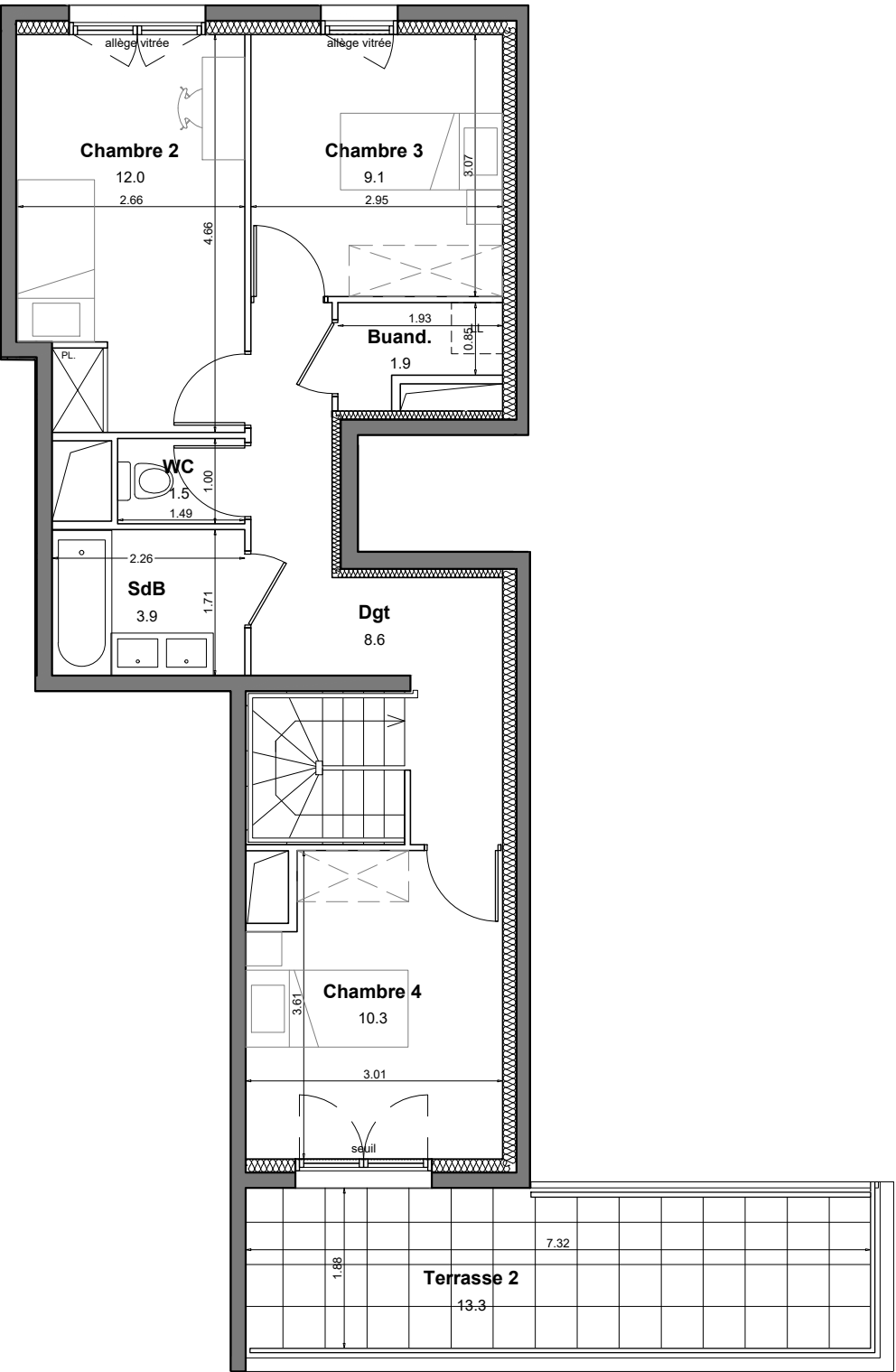
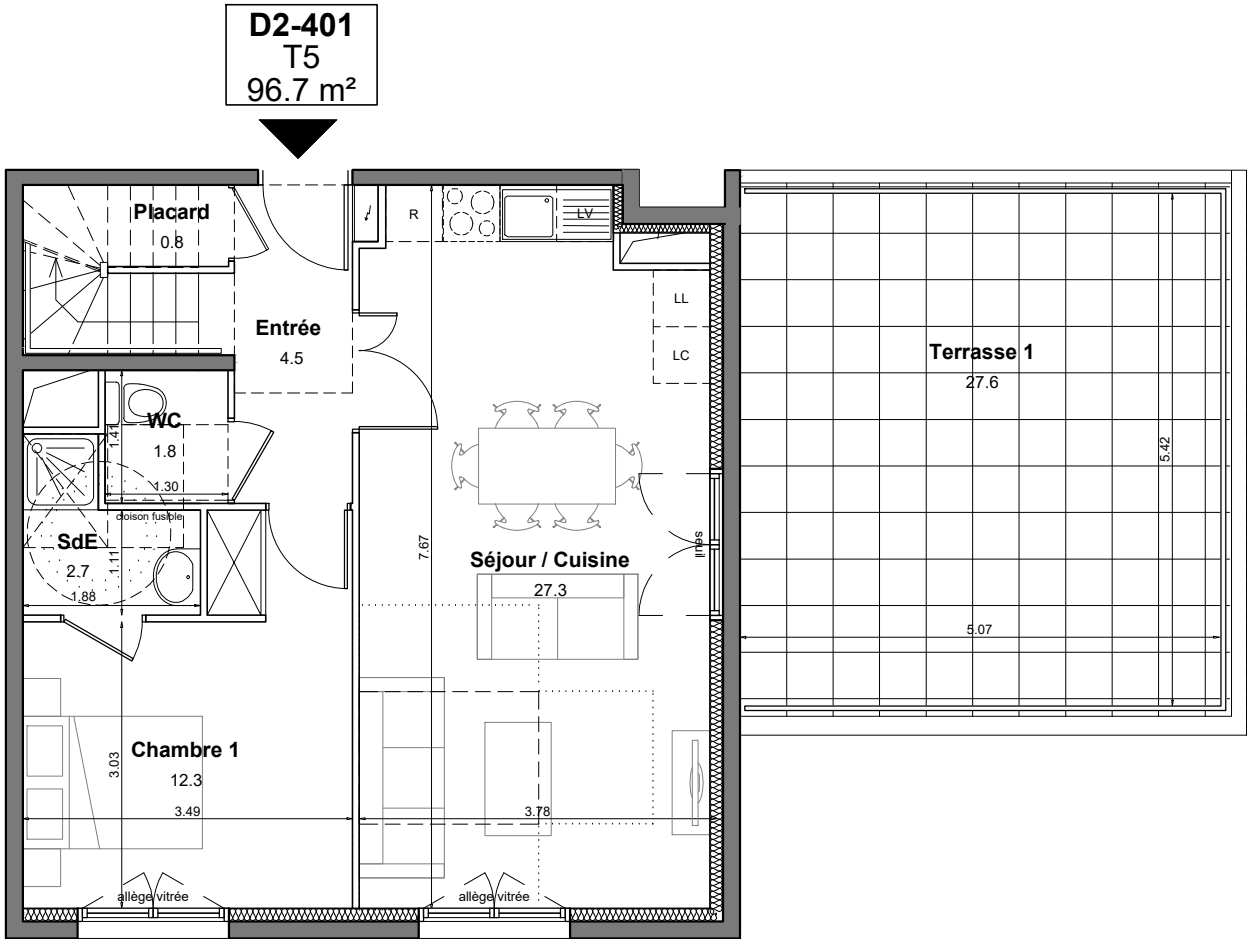


Sillage

LOT N°	D2-401	Type	T5
Bâtiment	D2	Etage	R+4 - R+5

SURFACE HABITABLE (m²)		
Entrée		4.5 m²
Séjour / Cuisine		27.3 m²
Chambre 1		12.3 m²
Salle d'eau		2.7 m²
WC		1.8 m²
Placard		0.8 m²
Surface niveau bas		49.4 m²
Chambre 2		12.0 m²
Chambre 3		9.1 m²
Chambre 4		10.3 m²
Salle de bain		3.9 m²
WC		1.5 m²
Buanderie		1.9 m²
Dégagement		8.6 m²
Surface niveau haut		47.3 m²
SURFACE TOTALE HABITABLE		96.7 m²
Terrasse 1		27.6 m²
Terrasse 2		13.3 m²
SURFACE TOTALE ANNEXE(S)		40.9 m²
Ind	Date	Modification
D	17/12/2025	



NIVEAU BAS

NIVEAU HAUT



LEGENDE

	Réfrigérateur		Sèche-serviette		Tableau électrique
	Plaque de cuisson		Radiateur		Soffite ou faux-plafond
	Lave-linge		Porte-fenêtre	PL	Placard
	Lave-vaisselle		Fenêtre à allège vitrée fixe		Prise de courant ext.
	Linéaire complémentaire	VR	Volet roulant		Robinet de puisage

Nom de l'Acquéreur

Date et Signature Acquéreur

Date et Signature Vendeur

Le présent document exprime la figure et les dispositions générales de l'appartement. Des variations peuvent intervenir en fonction des nécessités techniques de la réalisation tant en ce qui concerne les dimensions libres que l'équipement. Les cotes indiquées sont approximatives. Les retombées, faux plafonds, soffites, ainsi que l'emplacement des équipements tels que radiateurs, sèche-serviettes et bouches VMC sont figurés à titre indicatif et non limitatif. La surface habitable des placards est incluse dans les pièces attenantes. Les surfaces habitables sont conformes au décret du 23 mars 1997 (Art. 4.1)

