

LEGENDE			Nom de l'Acquéreur	Date et Signature Acquéreur	Date et Signature Vendeur
	Réfrigérateur				
	Plaque de cuisson				
	Lave-linge				
	Lave-vaisselle				
	Linéaire complémentaire				
	Tableau électrique				
	Prise de courant ext.				
	Robinet de puisage				

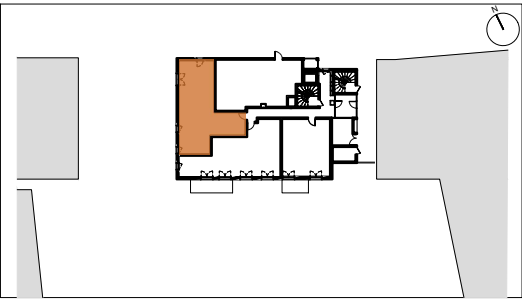
SCCV CERGY -COURDIMANCHE
Rue du Capitaine Nemo - Cergy

Sillage

LOT N°	D2-003	Type	T3
Bâtiment	D2	Etage	RDC

SURFACE HABITABLE (m²)	
Entrée	7.5 m²
Séjour / Cuisine	28.1 m²
Chambre 1	11.6 m²
Chambre 2	9.9 m²
Salle de bain	4.8 m²
WC	2.5 m²
Dégagement	1.7 m²
SURFACE TOTALE HABITABLE	66.1 m²
Terrasse	10.0 m²
Jardin (compris haie privative)	72.3 m²
SURFACE TOTALE ANNEXE(S)	82.3 m²

Ind	Date	Modification
E	17/12/2025	



Le présent document exprime la figure et les dispositions générales de l'appartement. Des variations peuvent intervenir en fonction des nécessités techniques de la réalisation tant en ce qui concerne les dimensions libres que l'équipement. Les cotes indiquées sont approximatives. Les retombées, faux plafonds, soffites, ainsi que l'emplacement des équipements tels que radiateurs, sèche-serviettes et bouches VMC sont figurés à titre indicatif et non limitatif. La surface habitable des placards est incluse dans les pièces attenantes. Les surfaces habitables sont conformes au décret du 23 mars 1997 (Art. 4.1)