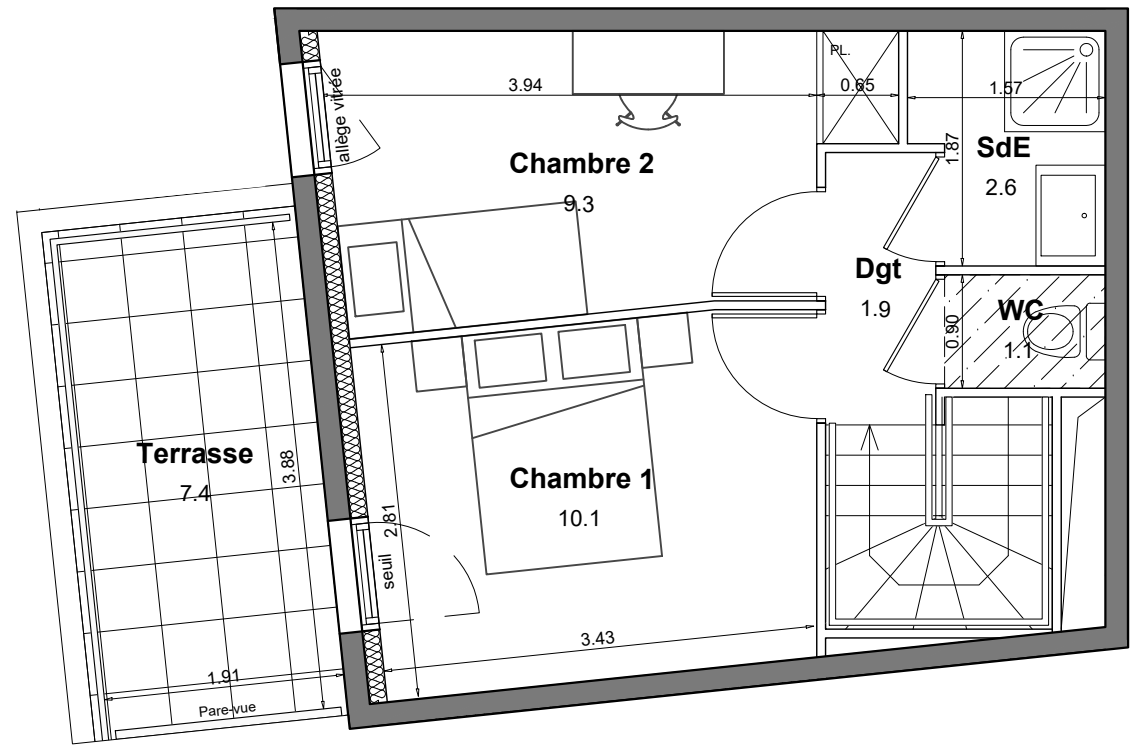
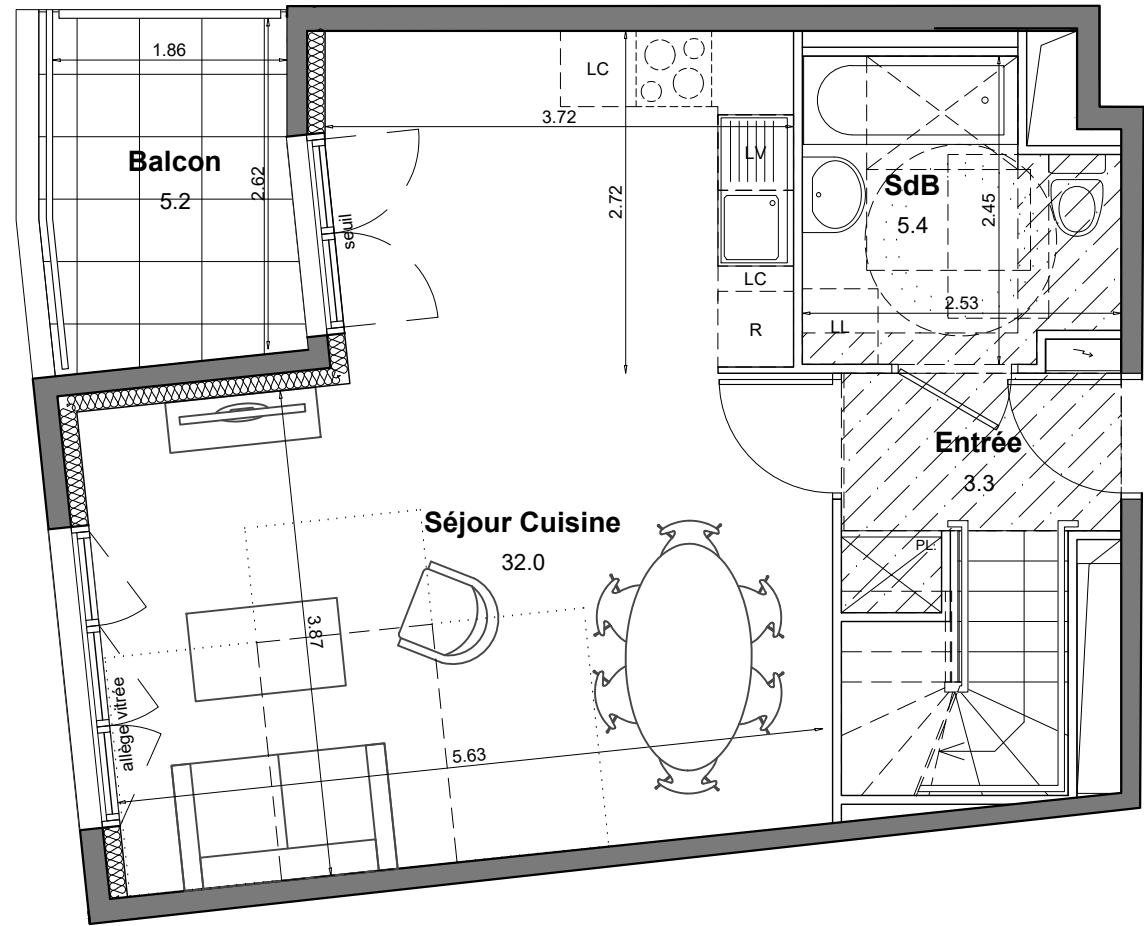


NIVEAU HAUT



NIVEAU BAS



D1-303
T3
65.7 m²



| LEGENDE | | |
|---------|-------------------------|------------------------------|
| | Réfrigérateur | Sèche-serviette |
| | Plaque de cuisson | Radiateur |
| | Lave-linge | Porte-fenêtre |
| | Lave-vaisselle | Fenêtre à allège vitrée fixe |
| | Linéaire complémentaire | VR Volet roulant |
| | Tableau électrique | Soffite ou faux-plafond |
| | Prise de courant ext. | Robinet de puisage |

| Nom de l'Acquéreur | Date et Signature Acquéreur | Date et Signature Vendeur |
|--------------------|-----------------------------|---------------------------|
| | | |

SCCV CERGY -COURDIMANCHE
Rue du Capitaine Némó - Cergy

Sillage

| LOT N° | D1-303 | Type | T3 |
|----------|--------|-------|-----------|
| Bâtiment | D1 | Etage | R+3 - R+4 |

| SURFACE HABITABLE (m²) | |
|--------------------------|---------|
| Entrée | 3.3 m² |
| Séjour / cuisine | 32.0 m² |
| Salle de bain | 5.4 m² |
| Surface niveau bas | 40.7 m² |
| Chambre 1 | 10.1 m² |
| Chambre 2 | 9.3 m² |
| Salle de bain | 2.6 m² |
| WC | 1.1 m² |
| Dégagement | 1.9 m² |
| Surface niveau haut | 25.0 m² |
| SURFACE TOTALE HABITABLE | 65.7 m² |
| | |
| Balcon | 5.2 m² |
| Terrasse | 7.4 m² |
| SURFACE TOTALE ANNEXE(S) | 12.6 m² |

| Ind | Date | Modification |
|-----|------------|--------------|
| D | 17/12/2025 | |



Le présent document exprime la figure et les dispositions générales de l'appartement. Des variations peuvent intervenir en fonction des nécessités techniques de la réalisation tant en ce qui concerne les dimensions libres que l'équipement. Les cotes indiquées sont approximatives. Les retombées, faux plafonds, soffites, ainsi que l'emplacement des équipements tels que radiateurs, sèche-serviettes et bouches VMC sont figurés à titre indicatif et non limitatif. La surface habitable des placards est incluse dans les pièces attenantes. Les surfaces habitables sont conformes au décret du 23 mars 1997 (Art. 4.1)