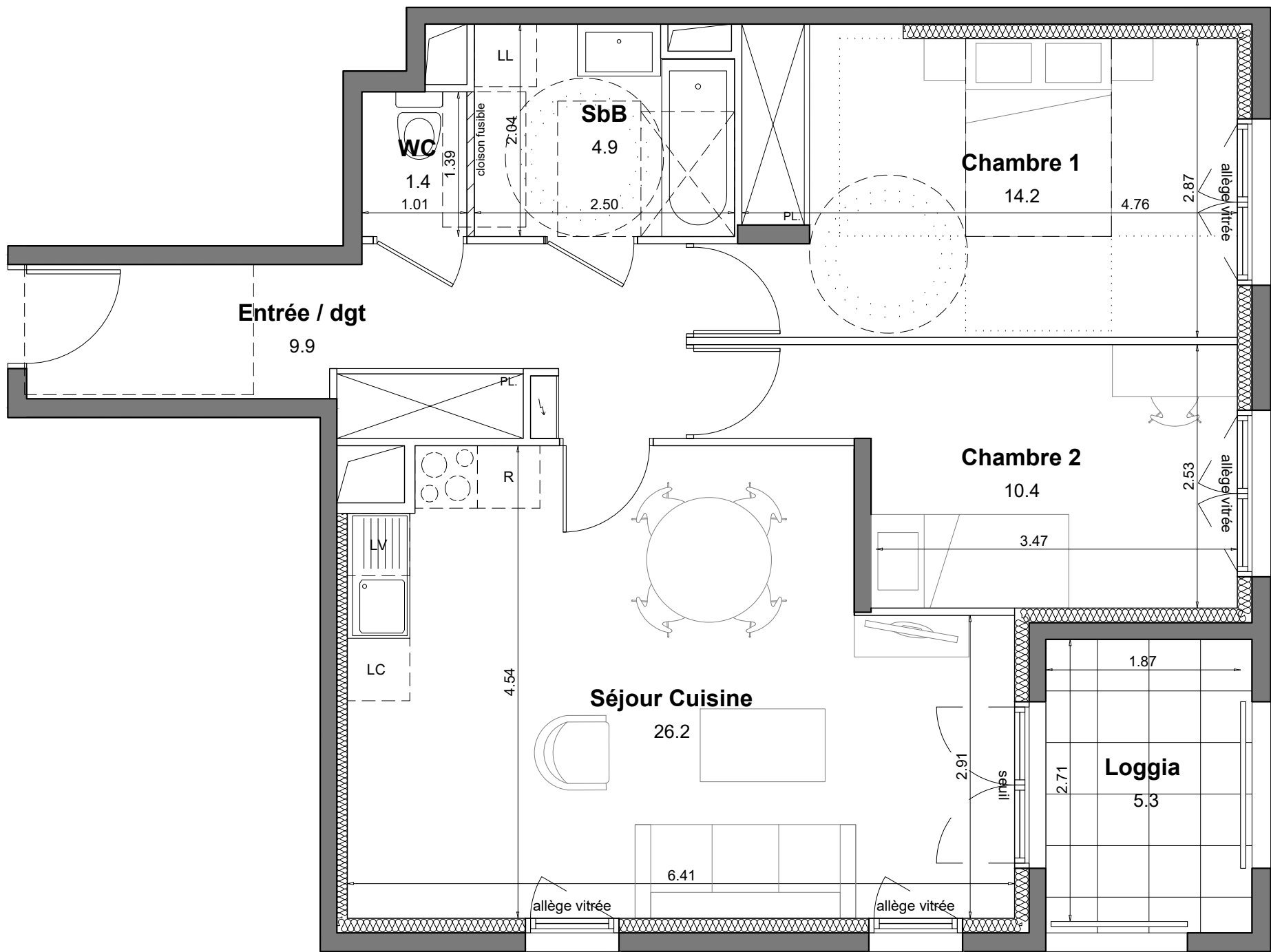


D1-107
T3
67.0 m²



LEGENDE

- | | | | | | |
|--|-------------------------|--|------------------------------|--|-------------------------|
| | Réfrigérateur | | Sèche-serviette | | Tableau électrique |
| | Plaque de cuisson | | Radiateur | | Soffite ou faux-plafond |
| | Lave-linge | | Porte-fenêtre | | PL Placard |
| | Lave-vaisselle | | Fenêtre à allège vitrée fixe | | Prise de courant ext. |
| | Linéaire complémentaire | | VR Volet roulant | | Robinet de puisage |

Nom de l'Acquéreur	Date et Signature Acquéreur	Date et Signature Vendeur

SCCV CERGY -COURDIMANCHE
Rue du Capitaine Némó - Cergy

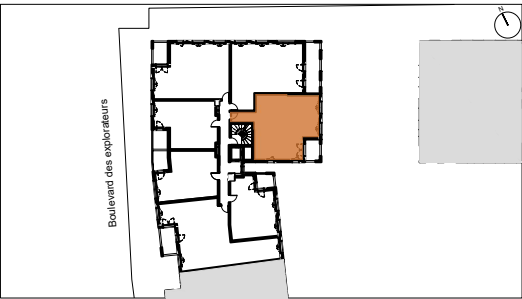
Sillage

LOT N°	D1-107	Type	T3
Bâtiment	D1	Etage	R+1

SURFACE HABITABLE (m²)	
Entrée / dgt	9.9 m²
Séjour / Cuisine	26.2 m²
Chambre 1	14.2 m²
Chambre 2	10.4 m²
Salle de bain	4.9 m²
WC	1.4 m²
SURFACE TOTALE HABITABLE	67.0 m²

Loggia	5.3 m²
SURFACE TOTALE ANNEXE(S)	5.3 m²

Ind	Date	Modification
D	17/12/2025	



Le présent document exprime la figure et les dispositions générales de l'appartement. Des variations peuvent intervenir en fonction des nécessités techniques de la réalisation tant en ce qui concerne les dimensions libres que l'équipement. Les cotes indiquées sont approximatives. Les retombées, faux plafonds, soffites, ainsi que l'emplacement des équipements tels que radiateurs, sèche-serviettes et bouches VMC sont figurés à titre indicatif et non limitatif. La surface habitable des placards est incluse dans les pièces attenantes. Les surfaces habitables sont conformes au décret du 23 mars 1997 (Art. 4.1)